



Kompetenzen entwickeln, Kita-Karrieren fördern

Personal- und Führungskräfteentwicklung, Potentialanalyse und Instrumente der Karriereplanung/ - steuerung

Kurzpräsentation zum WiFF-Tagung „Entwickeln, Steuern, Zukunft gestalten“

Marcus Rehn, Bereichsleitung Elementarpädagogik Standorte des Konzept-e Netzwerkes

12. Juni 2018



Eckdaten des Netzwerks

- Gründung: 1989 in Stuttgart von Waltraud Weegmann
- Firmensitz: Stuttgart-Vaihingen
- Standorte: Stuttgart, Karlsruhe, Friedrichshafen, Mannheim, München, Düsseldorf
- Geschäftsführung: Carola Kammerlander, Clemens M. Weegmann, Waltraud Weegmann
- Netzwerkkumfang: 40 Kinderhäuser
2 Grundschulen
1 Gemeinschaftsschule
3 Freie Duale Fachschulen
- Betreuungsumfang: Förderung und Bildung von rund 2.500 Kindern
- MitarbeiterInnen: 800 im pädagogischen Bereich
75 im Management und in der Verwaltung



Unternehmen



Geschäftsfelder

Kitas

Schulen

Fachschule

Fort- & Weiterbildung

Beratung

Beruf & Pflege

Unternehmensbereiche

Elementarpädagogik & Standorte

Schulpädagogik

Beruf und Pflege

Organisation und Facility Management

Personal und Recht

Finanzen und Interne Dienste



Wir arbeiten nach dem element-i-Leitbild

- element-i ist das Leitbild.
- element-i beschreibt, von welchem Menschenbild ausgegangen, wie gedacht und wie daraus folgend gehandelt wird.
- Es ist Basis der Arbeit in allen Einrichtungen und im Unternehmen selbst.



element-i Philosophie, Pädagogik und Vision

- freiheitliche Identität – es kommt auf mich an
- authentisch



kohärent



- Starke Persönlichkeiten, die ihr eigenes Leben in die Hand nehmen und verantwortungsvoll gestalten



Wir arbeiten nach dem
element-i-Leitbild



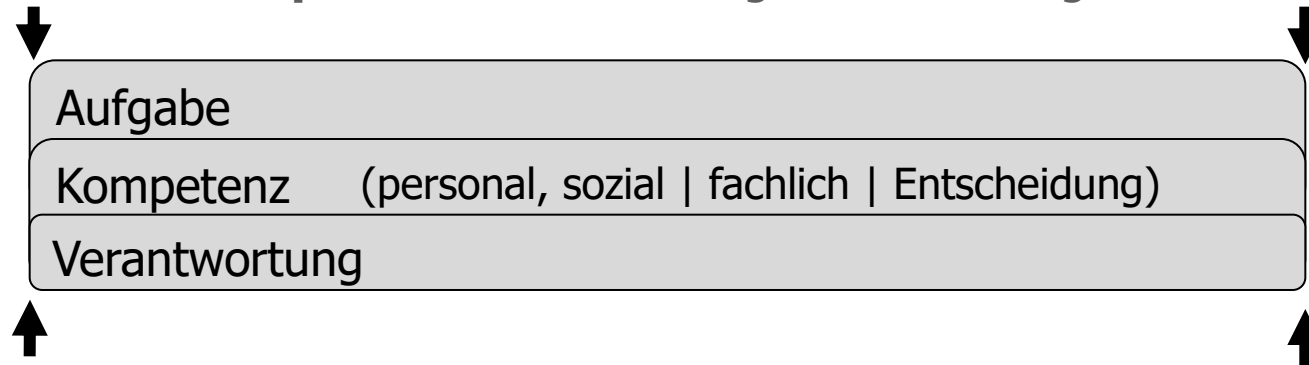
Was braucht es...?

- ... für vorbildhafte Menschen?
- ... für Strukturen?
- ... für Prinzipien (Leitlinien)?



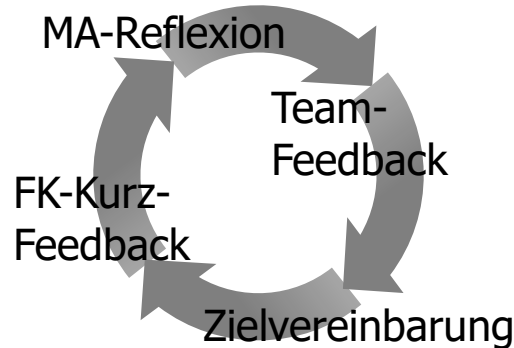
...im Kontext des element-i Führungskonzeptes

- **AKV- Prinzip** mit Zielvereinbarungen als Führungsinstrument:



- **360° -Feedback:**

Leistungsbereitschaft
Arbeitsbefähigung
Arbeitsweise
Arbeitserfolg
Fachwissen/ Weiterbildung
Zusammenarbeit mit...
Kommunikation
Konfliktfähigkeit
Lösungsorientierung



Selbstreflexion:

- Ich als Person
- Ich im Team
- Ich und die Kinder
- Ich und die Eltern
- Ich und der Arbeitgeber



Prozessbeschreibungen

Zielsetzung:

- Alle MitarbeiterInnen können sich in den Kitas und dem Management jederzeit die Standards des Unternehmens vergegenwärtigen.
- Alle MitarbeiterInnen können jederzeit per „Feedback“ Verbesserungsvorschläge machen.

Inhalt:

- Alle Prozesse sind in Bezug auf Ablauf, Inhalt und Hintergrundinformation dokumentiert.
- Arbeitsmaterialien wie z.B. Checklisten sind enthalten.
- Zuständigkeiten sind erkennbar.

Beispiel: [Ablaufbeschreibung Einarbeitung](#) und [Einarbeitungscheckliste](#)



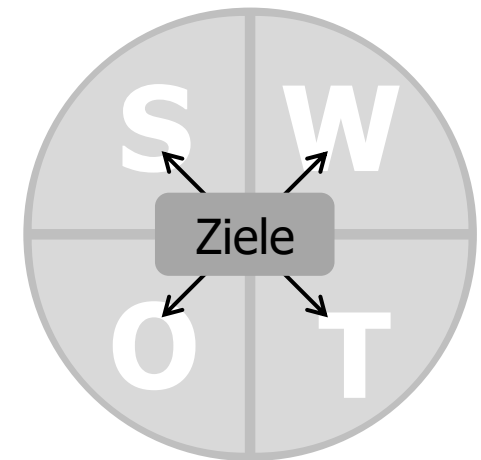
Der König... oder: Wie gelingt „Führungskraft“?

Impulsfragen (Blickrichtung PE):

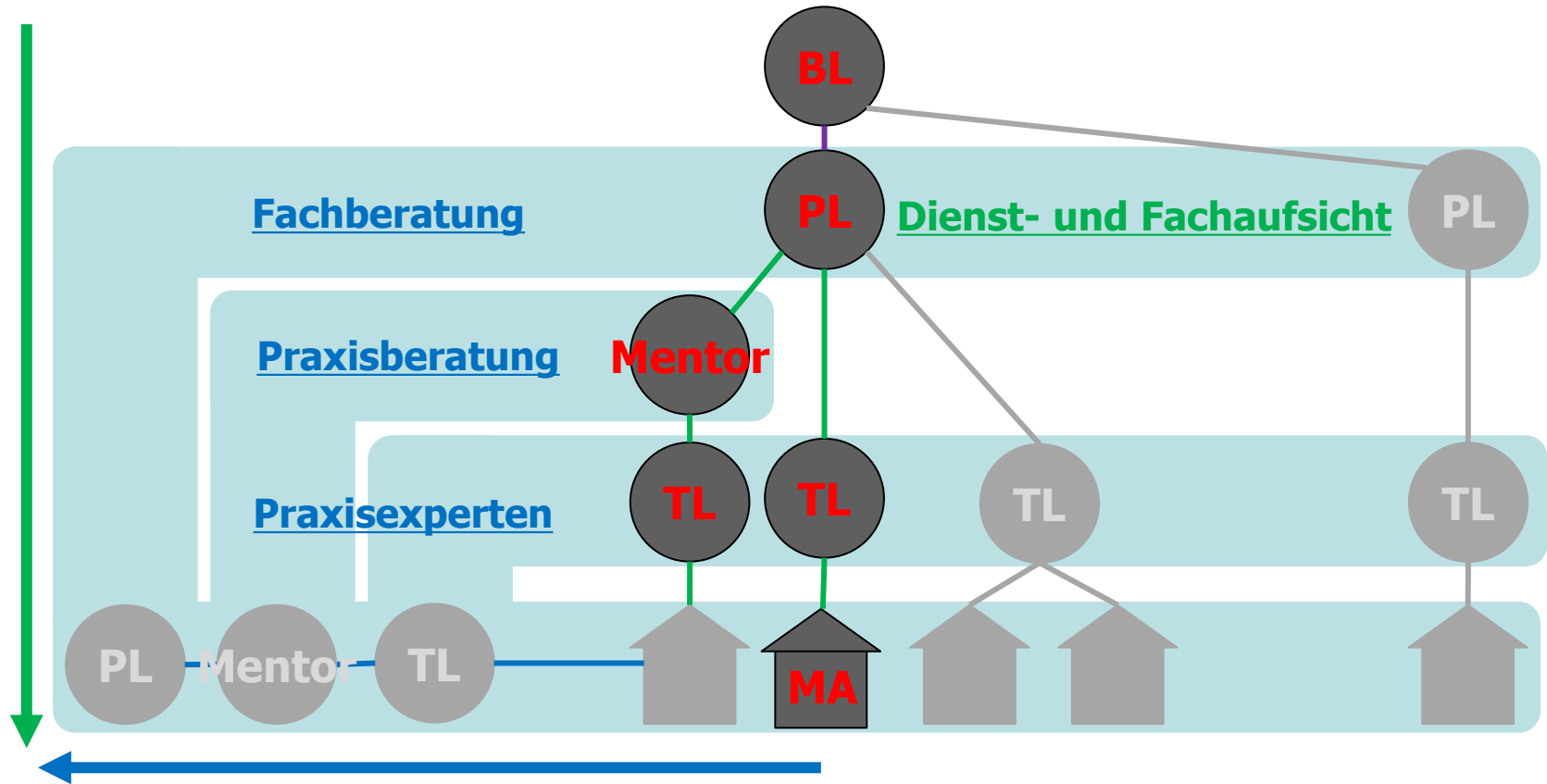
- Wer ist bei uns erfolgreich? Was macht diese Menschen erfolgreich?
- Wer macht uns erfolgreich? Wie machen diese Menschen uns erfolgreich?
- Woran zweifeln, hadern, scheitern Menschen bei uns? Was braucht es nicht?

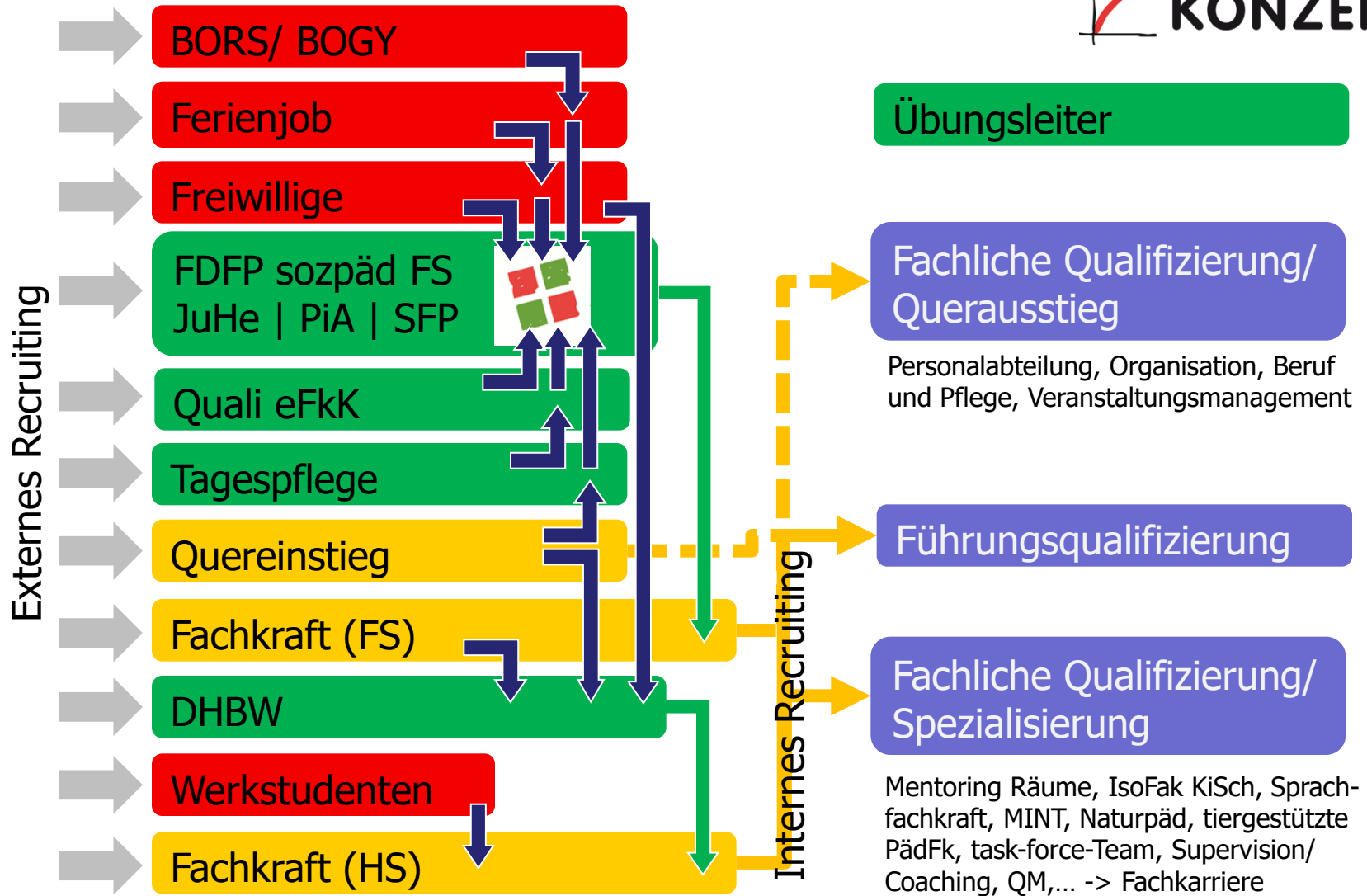
Gleichzeitig (Blickrichtung Träger):

- Stärken-Schwächen-Chancen-und Risiken-Analyse
- Entwicklung/ Fortschreibung von Trägerzielen
- Vision/ Leitbild/ Code of conduct
- Führungskonzept eingebunden in QM
- Ressourcen und Potential



Organigramm Elementarpädagogik





Führungskräfte- Recruiting und -entwicklung

interne MAde

intern

extern

Potentialanalyse [360°]

Stellenbeschreibung [AKV]

Karriereplanung

Zielvereinbarung

PE-Maßnahmen

Bewerbung, Motivationsschreiben

Bewerbungsgespräch

Referendariat

Hospitation

Abschlussgespräch

Teamleitung- Mentee

Teamleitung (jun)

Teamleitung (sen)

Mentor – Pädagogische Leitung



Bausteine der Personalentwicklung

