



Was ist „multi“ an der multiprofessionellen Kooperation in Ganztagsgrundschulen?

Dr. Anne Breuer

Vortrag / WiFF-Bundeskongress

Berlin, 16.11.2022



Wie sind die pädagogischen Zuständigkeiten im Ganztag geregelt?

- ▶ Fokus Berlin:
 - ▶ Berliner Schulgesetz und Aufgabenbeschreibungen für Erzieher:innen (siehe Modul auf der Website der SAG)
 - ▶ Neu: Qualitätsstandards der inklusiven Berliner Ganztagschule
- ▶ Meine These: entscheidend sind die Positionierungen der L+E in ihren konkreten Teams bzw. ihren Gesprächssituationen (Aushandlungen in Klassen- oder Jahrgangsteamssitzungen)

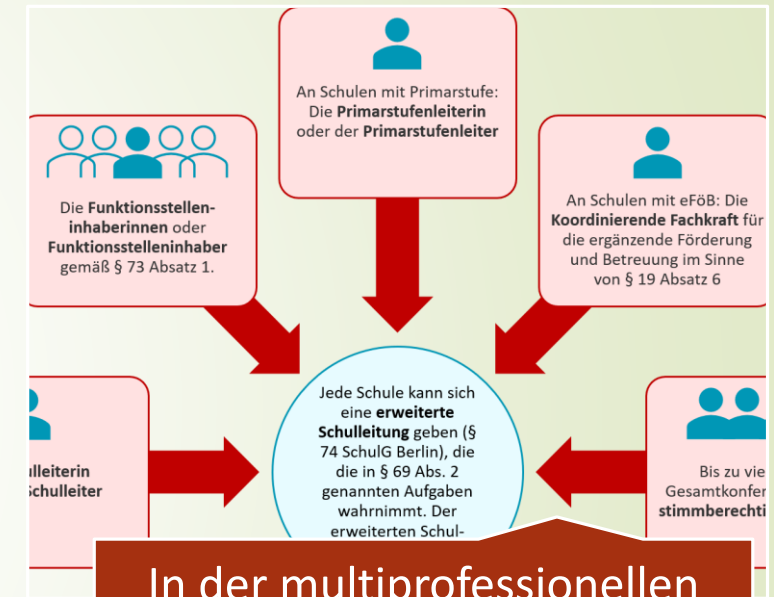
Auf welchen Ebenen sollen Pädagog:innen an Berliner Ganztagschulen kooperieren?



Im multiprofessionellen Kollegium (Qualitätsmerkmal)



In multiprofessionellen Teams (Klassen-/Jahrgangsteams)



In der multiprofessionellen ESL/erweiterte Schulleitung (Qualitätskriterium)

Datensatz der wiss. Untersuchung: 11 Audioprotokolle von 6 versch. Lehrer-Erzieher-Teams an vier verschiedenen Berliner Ganztagsgrundschulen

Positionierungen in den Teamgesprächen unterrichtsnaher L-E-Teams

Drei verschiedene Muster

A)

**Aufteilung in
Hauptzuständigkeit
und Zuarbeit**

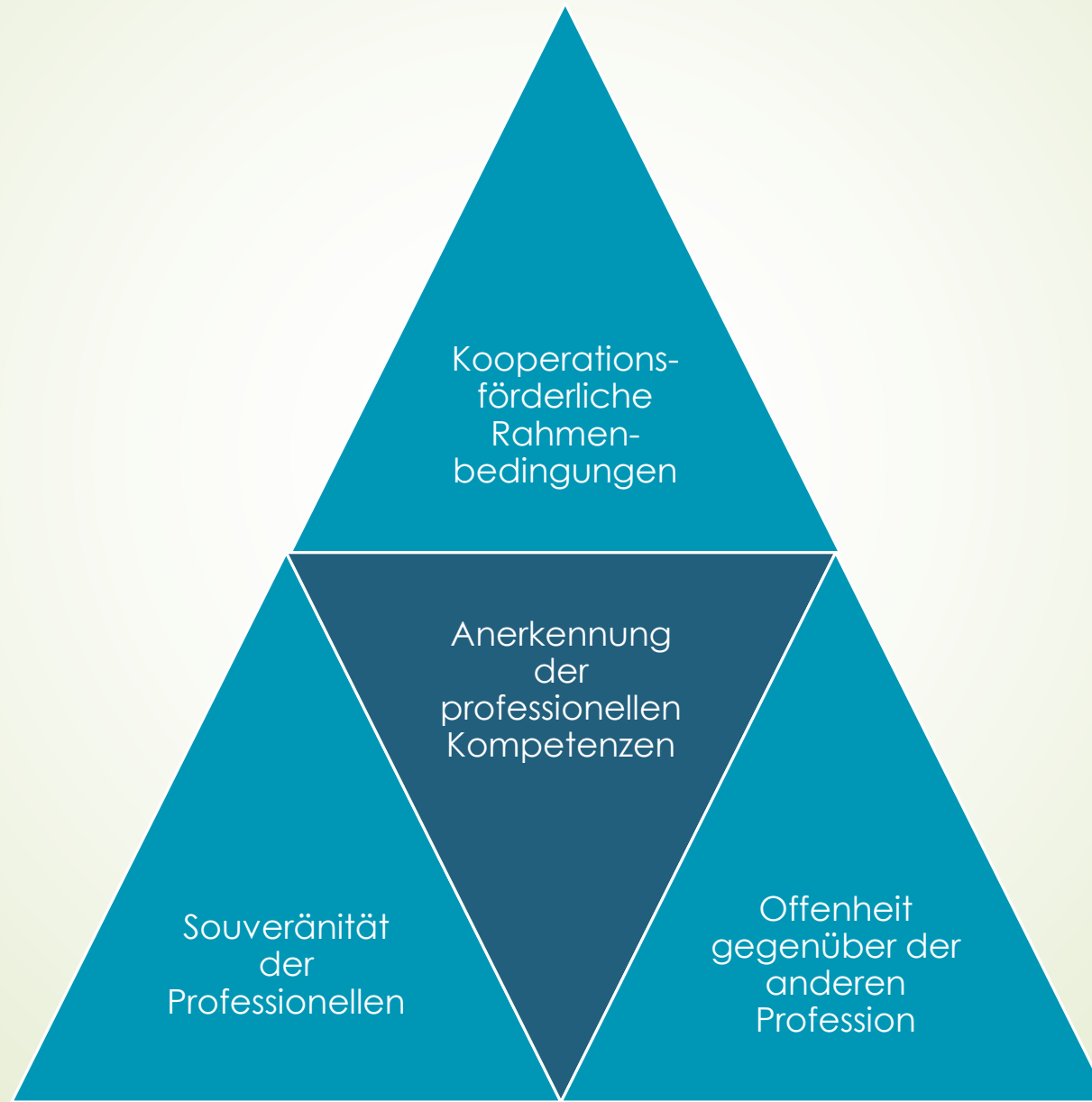
B)

**Verschmelzung/
Entdifferenzierung
von
Zuständigkeiten**

C)

**Aufteilung in
fachbezogene
Zuständigkeiten**

Wie die Zusammenarbeit fördern und stärken?



Was ist eigentlich „multi“ an der multiprofessionellen Kooperation? Zwei „Sphären“

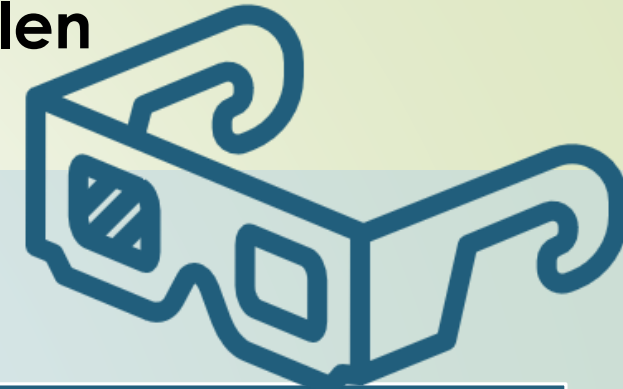
Bildungsbereich

- Klassische Felder: Primar- und Sekundarschulbereich, Fachhochschulen, Hochschulen, Volkshochschulen, Aus- und Weiterbildung
- Heute: auch Elementarbereich (Kindertagesstätten, Kindergärten)

Sozialer Bereich

- Klassische Felder: Krippen, offene Jugendarbeit, auch ehemalige Horte, Heimerziehung, Hilfen zur Erziehung
- Historisch: auch Elementarbereich („Bewahranstalten“)

Was ist eigentlich „multi“ an der multiprofessionellen Kooperation? Zwei „Sphären“



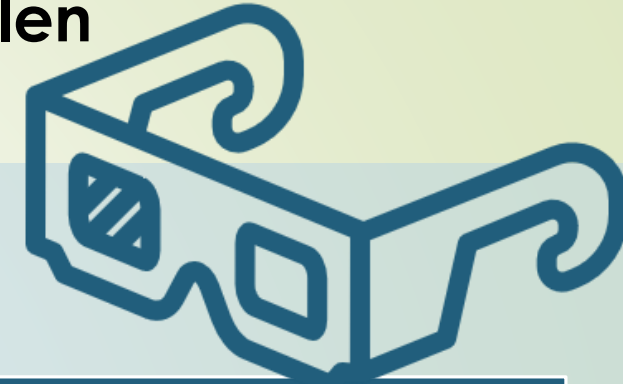
Bildungsbereich

- Ziel: Veränderung der Person des Kindes/des Schülers im Hinblick auf Lernen
- Codes: Vermittlungscodes und Selektionscodes

Sozialer Bereich

Breuer
(2015)

Was ist eigentlich „multi“ an der multiprofessionellen Kooperation? Zwei „Sphären“



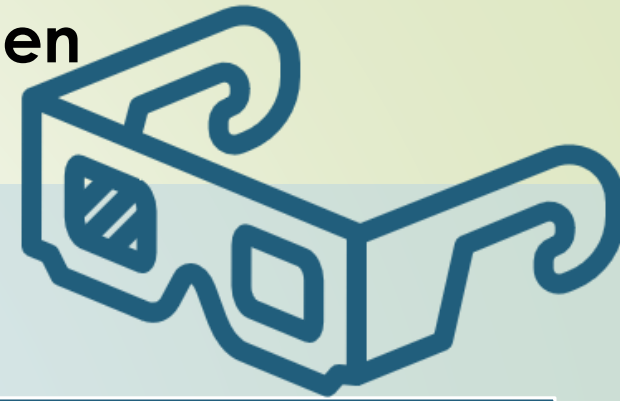
Bildungsbereich

- Ziel: Veränderung der Person des Kindes/des Schülers im Hinblick auf Lernen
- Codes: Vermittlungscodes und Selektionscode

Sozialer Bereich

- Ziel: stellvertretende Inklusion, stellvertretende Erziehungsleistung
- Code:
Hilfencode

Was ist eigentlich „multi“ an der multiprofessionellen Kooperation? Zwei „Sphären“



Bildungsbereich

- Ziel: Veränderung der Person des Kindes/des Schülers im Hinblick auf Lernen
- Codes: Vermittlungscodes und **Selektionscode**

Sozialer Bereich

- Ziel: stellvertretende Inklusion, stellvertretende Erziehungsleistung
- Code: **Hilfencode**



Vielen Dank für Ihre Aufmerksamkeit! Und zum Weiterlesen:

SERVICEAGENTUR
GANZTAG BERLIN:
Materialien und
Praxisbeispiele

<https://www.sag-berlin.de/materialien-und-praxisbeispiele/>

Themenmodul: Multiprofessionelle Kooperation



Themenmodul: Partizipative Praxis

